



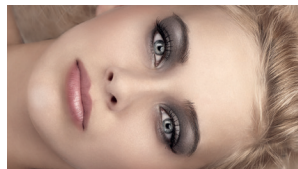
## Lauvärvid *Perfect Pair*

Kuus ainulaadset värvikooslust võrratuks silmameigiks vähe-  
se vaevaga. Aaloed sisaldavaid  
siidpehmeid lauvärve on kerge  
peale kanda. Kahe omavahel hästi  
sobitava värvivarjundiga loote  
meelepärase välimuse.

### Kuidas luua kaunist välimust?

Kasutage mõlemat värvitooni  
koos või kumbagi üksikult – pange  
värvid ja varjundid mängima ning  
tõstke oma silmad esile.

Beach	394	394
Night Sky	395	395
Ocean	396	396
Sand Dune	397	397
Waterfall	398	398
Forest	399	399



### Soovitame proovida:

Kollektsiooni „flawless by  
Sonya“™ silmapliiatsit.

Kollektsiooni „flawless by  
Sonya“™ tihendavat ripsme-  
tušši „Flawless“.

Või kollektsiooni „flawless  
by Sonya“™ pikendavat  
ripsmetušši „Flawless“.



cruelty free